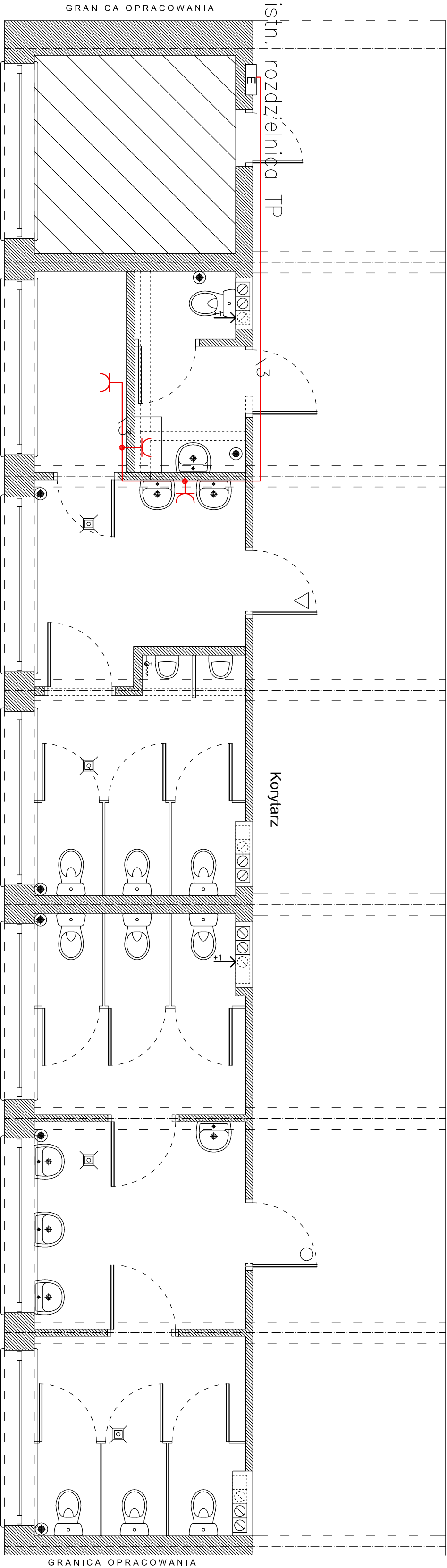


POZIOM 1



- UWAGA :
- Instalację gniazd wtykowych 230/16A wykonać przewodem YDYżo 3x2,5 p/t
 - Osprzęt podtykowy POLO OPTIMA

- UKŁAD SIECIOWY TN-S
OCHRONA PRZED DOTYKIEM BEZPOŚREDNIM
- izolowanie części czynnych
 - użycie obudowy
- UZUPŁENIENIE OCHRONY PRZED DOTYKIEM BEZPOŚREDNIM
- wyłączniki różnicowo – prądowe $\Delta I_r=30$ mA
- OCHRONA PRZED DOTYKIEM POŚREDNIM
- samoczynne wyłączenie zasilania w czasie $t=0,4$ s
 - połączenie wyrównawcze główne
 - wyłączniki różnicowo – prądowe $\Delta I_r=30$ mA

INWESTOR: Gmina Łasin, ul. Radzyńska 2, 86 – 320 Łasin			
INWESTYCJA: Remont pomieszczeń sanitarnych w Zespole Szkół Publicznych			
BIURO PROJEKTOWE: Z.P.i.U.B. BENBUD Inż. Benedykt Reider ul. Ks. dr Wł. Łęgi 1/27 86-300 Grudziądz			
NAZWA RYSUNKU: Plan instalacji elektrycznej gniazd wtykowych		SKALA: 1:50	BRANŻA: BUDOWLANA
FAZA: PBW	DATA: 04.08.2010r.	NR RYSUNKU E_2C	
FUNKCJA: AUTOR:	NR UPRAWNIENIEN 241/Gd/2002		SPECIAL. Inst. elektryczne
PROJEKTANT Inż. Michał Grudziński			PODPIS
OPRACOWAŁ			